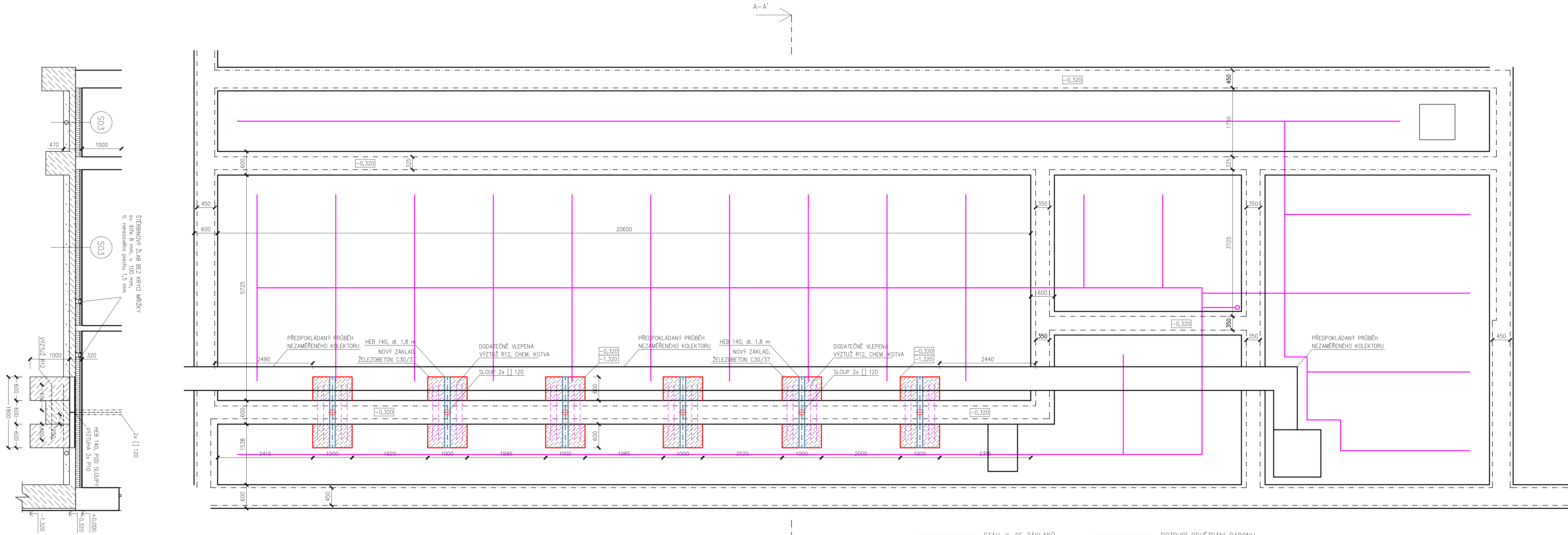
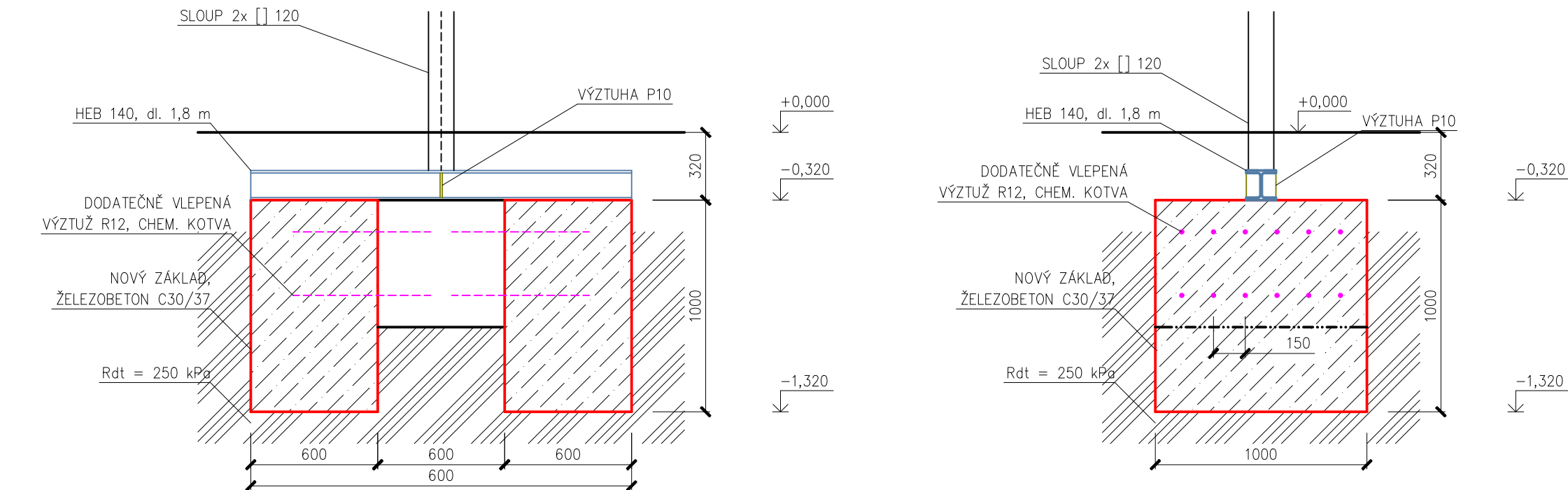


PŮDORYS – ZÁKLADOVÉ KONSTRUKCE  
ZŠ Liberec, Lesní



DETAIL NOVÉ ZÁKLADOVÉ KONSTRUKCE, M 1:25



S03 NOVÉ SOUVRSTVÍ PODLAHY

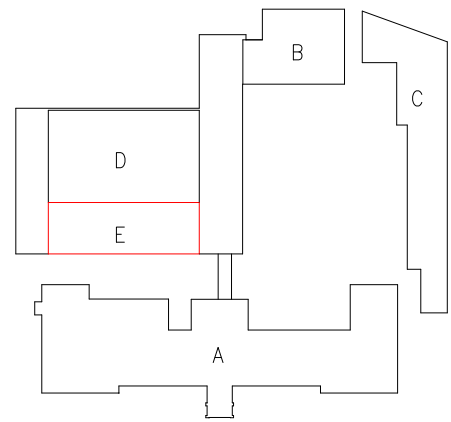
- DLAŽBA/LINOLEUM
- BETONOVÁ MAZANINA C20/25, tl. 50mm
- TEPELNÁ IZOLACE EPS 100, tl. CELKEM 100 mm (2x50 mm)
- HYDROIZOLACE ASFALTOVÝMI PÁSY, tl. 4 mm VE DVOU VRSTVÁCH
- 1x SE SKELNO VLOŽKOU A 1x S AL VLOŽKOU
- ŽELEZOBETONOVÁ DESKA C20/25, tl. 150 mm S VLOŽENOU KARI SÍŤÍ 8/150/150
- PODSYP POZ DESKU Z KAMENIVA 16/32, tl. 150 mm S ODVĚTRÁNÍM RADONU
- GEOTEXTILIE 300 g/m2
- ROSTLÝ TERÉN

- STÁV. K-CE ZÁKLADŮ
- NOVÉ K-CE ZÁKLADŮ
- VÝZTUŽ R12, TRNY
- HEB 140
- VÝZTUHA P10

NOVÝ ŽELEZOBETON ZÁKL. PASŮ C30/37

PŮVODNÍ ZEMINA

BETON C30/37 XC4, XD2, XF2, XA1, Dmax 22  
KRYTÍ VÝZTUŽE MIN. 50 mm  
VÝZTUŽ OCEL 10 505 (R) nebo KARI SÍŤ  
ARMOVACÍ KOŠ – VODOROVNÁ VÝZTUŽ 4x R12, TRMINKY R8 6 150 mm



STÁVAJÍCÍ PRŮBĚH ZÁKLADŮ JE POUZE ORIENTAČNÍ. ZÁKLADOVÁ SPÁRA BUDE PŘED BETONÁŽÍ NOVÝCH PATEK POSOUZENA STATIKEM. DO STÁVAJÍCÍHO PASU BUDOU NA CHEM. KOTVY NAVRTÁNY 2x12 TRNY R12 6 150 mm, PŘESNOU DÉLKU URČÍ STATIK NA STAVBĚ. PO CELEM OBVODU STÁV. NOSNÝCH ZDI BUDOU V ÚROVNI NOVÉ ŽEL. BET. DESKY NAVRTÁNY TRNY R10 6 300 m, KE KTERÉ BUDE KOTVENA KARI SÍŤ 8/150/150, PŘESNOU DÉLKU URČÍ STATIK NA STAVBĚ.

TATO DOKUMENTACE NENAHRAŽUJE VÝROBNÍ A DÍLENSKOU DOKUMENTACI. DÍLENSKÁ DOKUMENTACE A DOKUMENTACE SKUTEČNÉHO STAVU BUDE ZPRACOVÁNA DODAVATELEM STAVBY A BUDE PŘEDLOŽENA PROJEKTANTOVI A INVESTOROVÍ K ODSOULASENÍ.

Vedoucí projektu:		Kontroloval:	Vypracoval:	<div><div>M3</div><div>Stavby v.o.s.</div><div>Nad Školou 218 468 04 Jablonec nad Nisou Tel: +420 775 782 896 info.m3stavby@gmail.com</div></div>	IČ: 071250
Ing. Jiří Jakoubek		Michael Štěpán	Michael Štěpán		
Obec: Liberec [563889]		Kat. území: Liberec [682039]		Formát:	A2
Investor: STATUTÁRNÍ MĚSTO LIBEREC, nám. Dr. E. Beneše 1/1, Liberec, 460 01				Měřítko:	1:50
Akce: ZŠ Lesní, Liberec – projektová příprava na modernizaci šaten a sociálního zařízení u tělocvičny II				Datum:	IV/2021
				Účel:	DPS
				č. zakázky:	20200101
				č. výkresu:	
PŮDORYS – ZÁKLADOVÉ KONSTRUKCE				D.1.1.1	